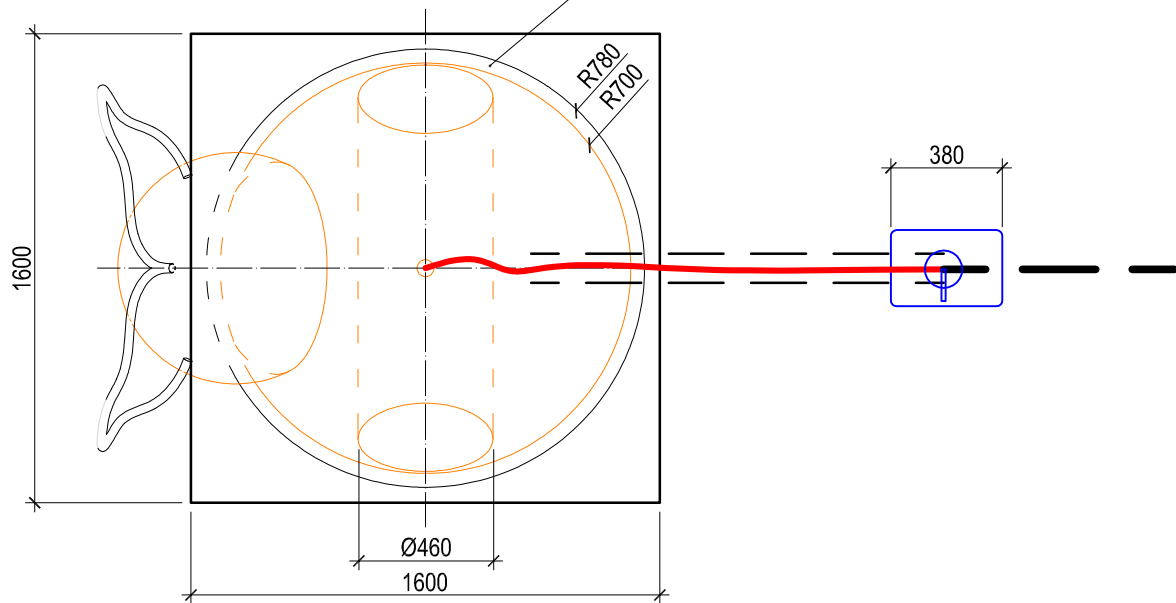
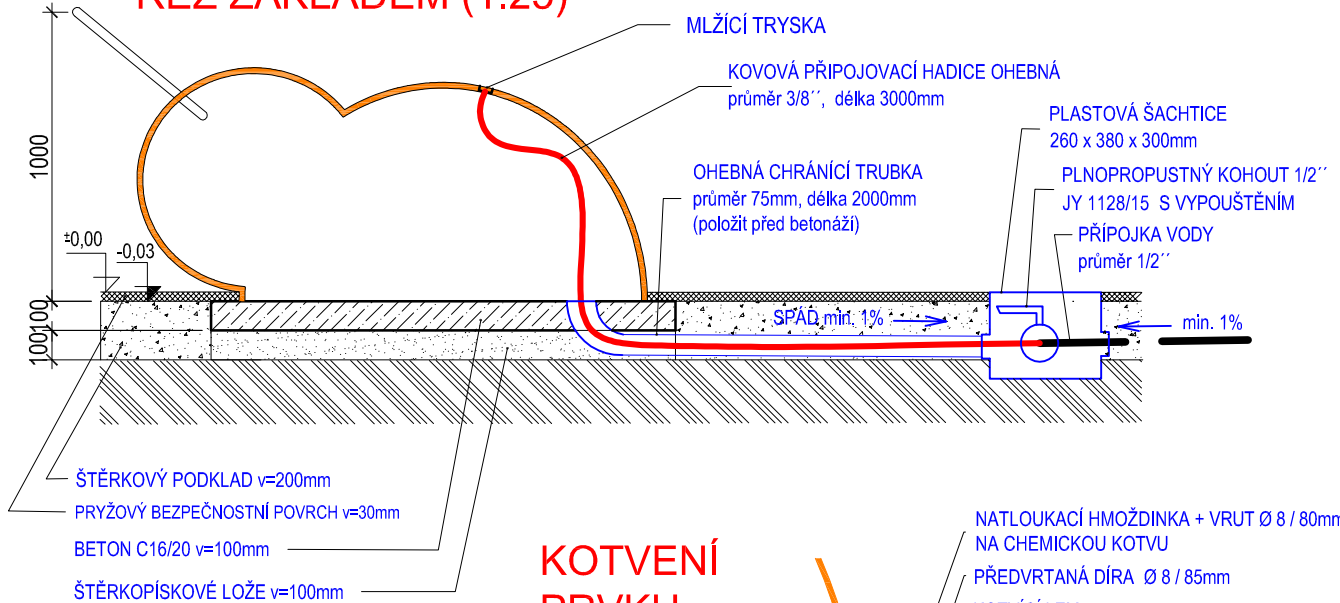


PŮDORYS ZÁKLADU (1:25)

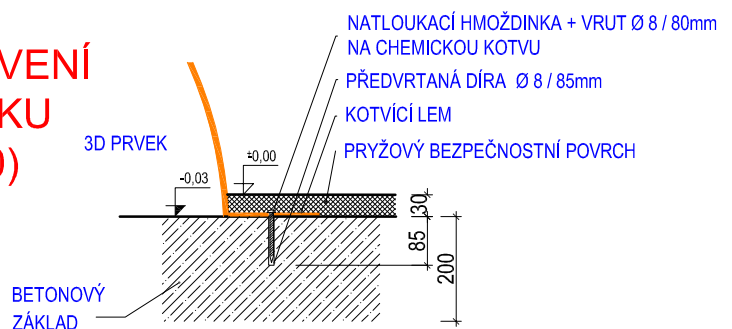


KOTVENO PŘES KOTVÍCÍ LEM

ŘEZ ZÁKLADEM (1:25)



KOTVENÍ PRVKU (1:10)



Vypracoval:

MgA. Maxmilián Blšták

3D PROGRAM, s.r.o.

Objizdná 1911
765 02 Otrokovice

Tel: 602 500 045
Email: Info@3dprogram.eu



TECHNICKÝ VÝKRES

Certifikováno dle

EN71, EN1176

Datum vytvoření

12. 2. 2018

C25w - VELRYBA S VODNÍ TRYSKOU

M 1:25, 1:10

formát 1xA4

Ukotvení prvku a tvar základu - půdorys a řez

C25w_CZ.dwg

revize 0